

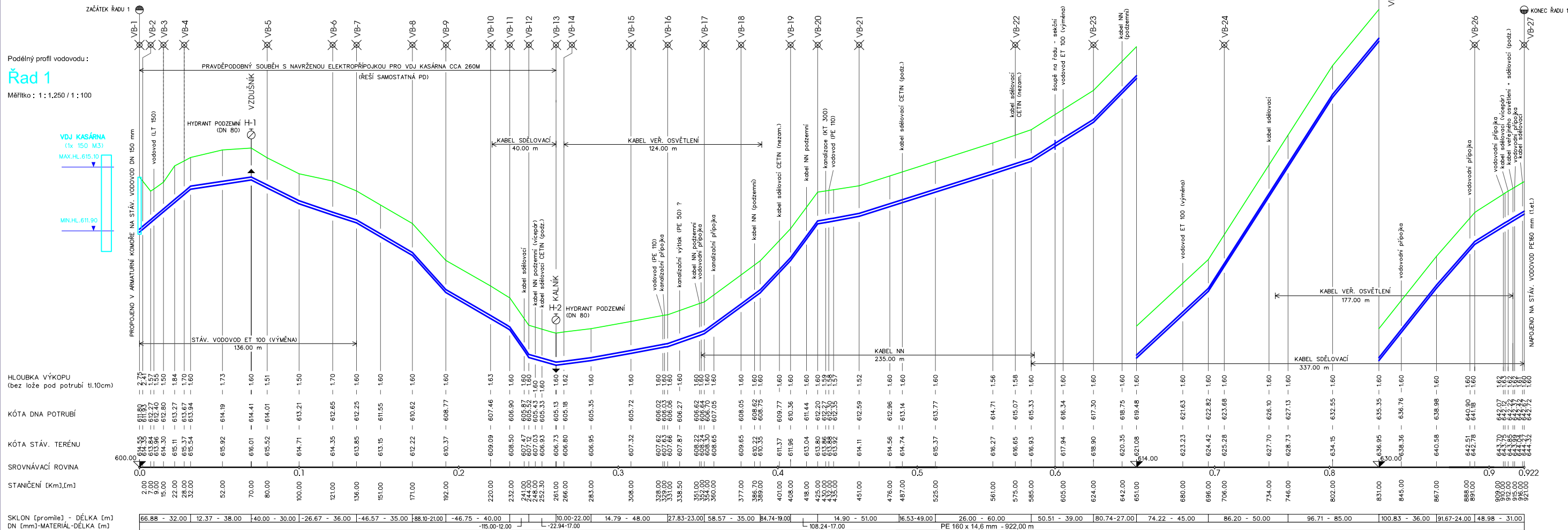
KATASTRÁLNÍ ÚZEMÍ  
POVRCH ÚZEMÍ  
PARCELNÍ ČÍSLO

K.Ú. VYŠNÝ									
les	nezpevněná cesta (lesní)	krajnice	komunikace - živice	krajnice	krajnice komunikace	komunikace - živice			
	155/1		666/1		sjezd-dlažba 658/20	658/9	658/20	658/6	665

Podélný profil vodovodu :

Řad 1

Měřítko : 1 : 1.250 / 1 : 100



**UPOZORNĚNÍ:**  
Křídlení a souběhy se stáv. síletmi jsou pouze informační.  
Před zahájením výkopových prací sítě nutno vytyčit!

SO 1 - VODOVOD (2.etapa)

Český Krumlov, Vyšný - výměna  
dního řadu do VDJ Kasárna (2.et.)

### Podélný profil vodovodu - Řad 1

Vypracoval: J. Sváček  
 Datum: 06.2021  
 5. základný: 2-006-03-

Č. výkresu : D.1